

Государственное бюджетное дошкольное образовательное учреждение  
детский сад № 65  
Кировского района Санкт-Петербурга

**РАБОЧАЯ ТЕТРАДЬ**  
**«Я И ПРАВИЛА ДОРОЖНОГО ДВИЖЕНИЯ»**  
**(формирование основ безопасного поведения на дорогах)**  
*для детей старшего дошкольного возраста*



Санкт-Петербург  
2016

## Пояснительная записка

Рабочая тетрадь «Я и Правила дорожного движения» разработана авторским коллективом Государственного бюджетного дошкольного образовательного учреждения детский сад № 65 Кировского района Санкт – Петербурга в составе Алиевой Е.А., Петровой И.В., Константиновой Т.А., Цыганковой Л.А.

Методическое пособие предназначено в помощь педагогу для работы по формированию основ безопасного поведения на дорогах у детей старшего дошкольного возраста от 5 до 7 лет. Выполняя занимательные упражнения и задания, предложенные в тетради, ребёнок рассуждает, сравнивает, анализирует, обобщает.

Данные задания могут быть предложены для проведения диагностики индивидуального развития ребёнка по области «Социально-коммуникативное развитие» (формирование основ безопасного поведения на дорогах). Материал может использоваться в процессе индивидуальной или подгрупповой работы с детьми.

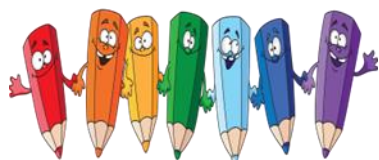
Важно, чтобы общение проходило в форме диалога, ведущую роль в котором играет ребёнок. Задания подобраны в порядке возрастания сложности, выполнение зависит от индивидуальных особенностей ребёнка, что позволяет варьировать предложенный материал.

Рабочая тетрадь адресована педагогам дошкольных образовательных учреждений и родителям.

В рабочей тетради введены следующие условные обозначения:



- подумай и ответь



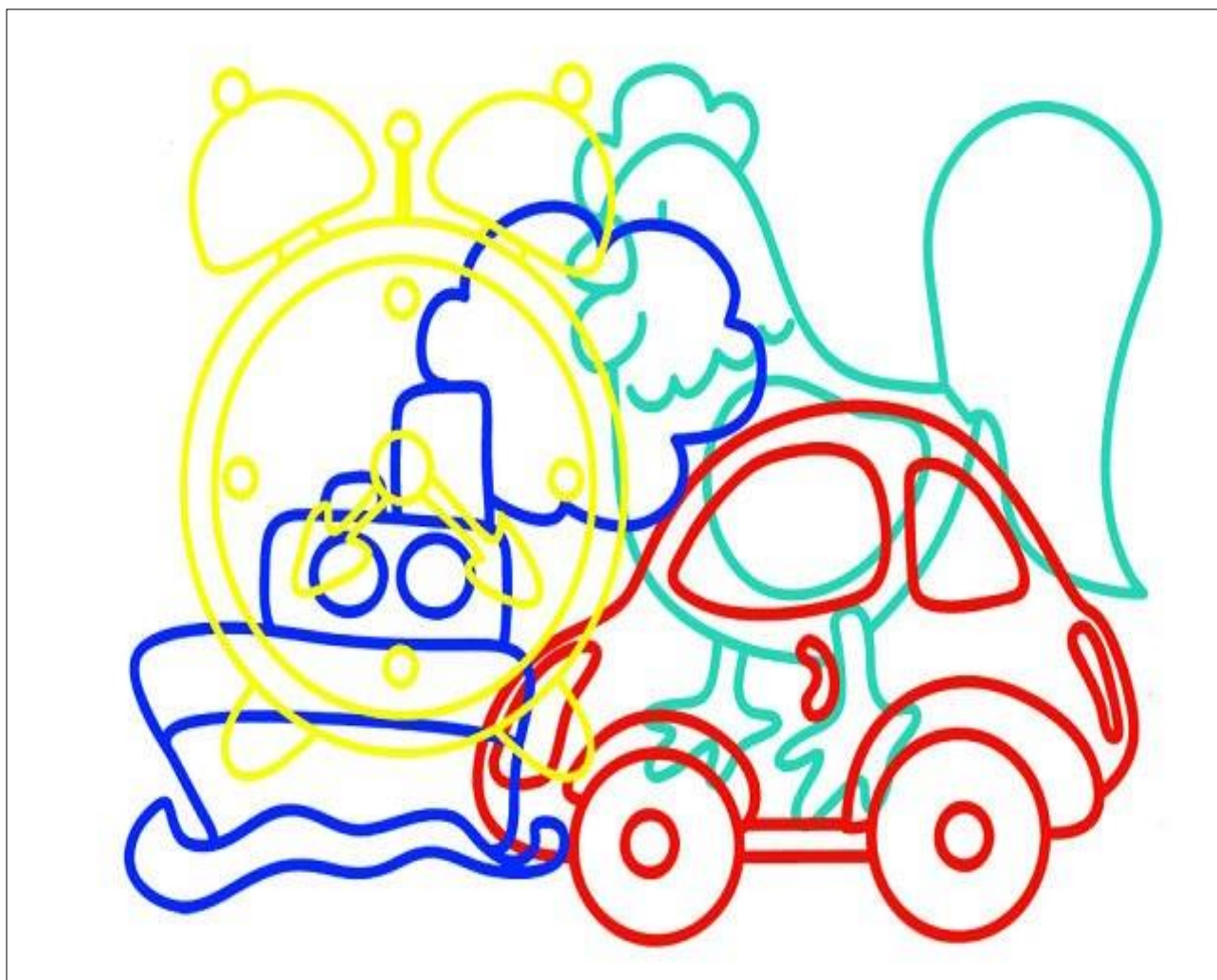
- рассмотри, расскажи и раскрась

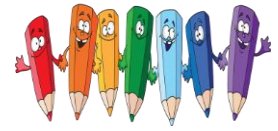


## Что «спрятал» художник?

### Задание:

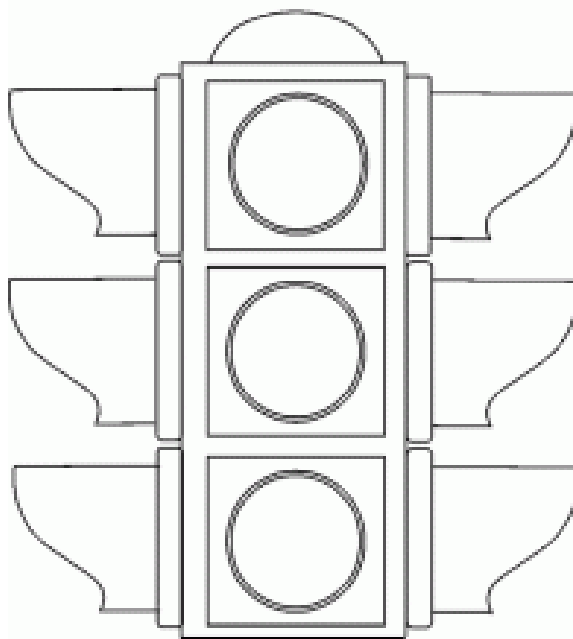
- Какой транспорт «спрятал» художник? (*Пароход, автомобиль*).
- Назови виды транспорта. (*Водный, наземный*).



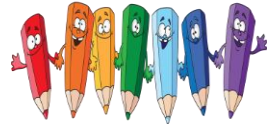


## Отремонтируй светофор

**Задание:** раскрась сигналы светофора в правильной последовательности.

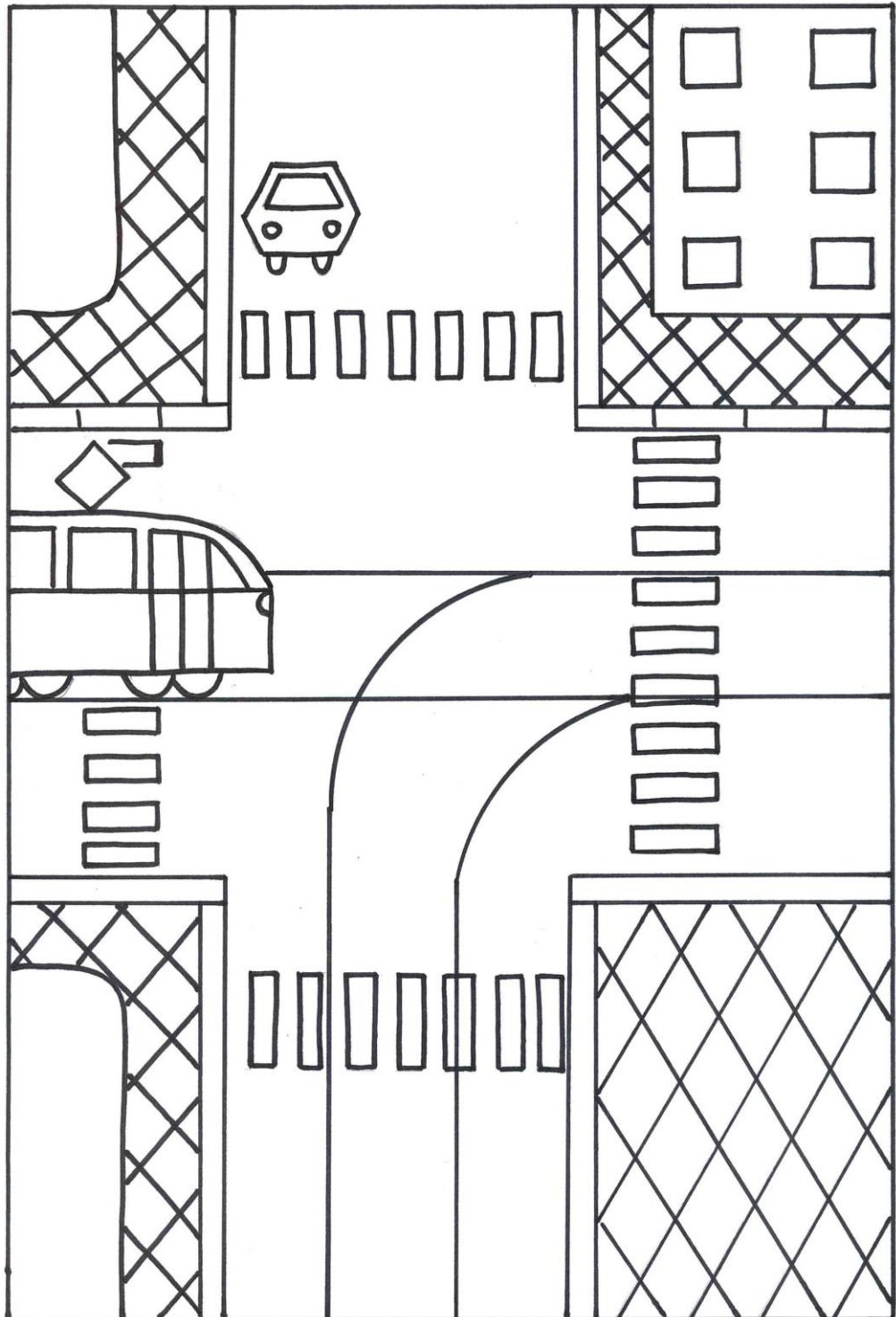


## Элементы городской дороги

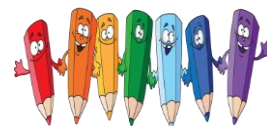


### Задание:

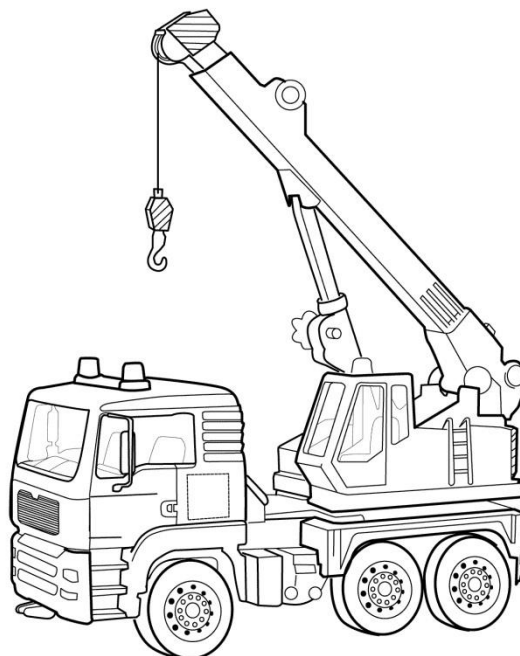
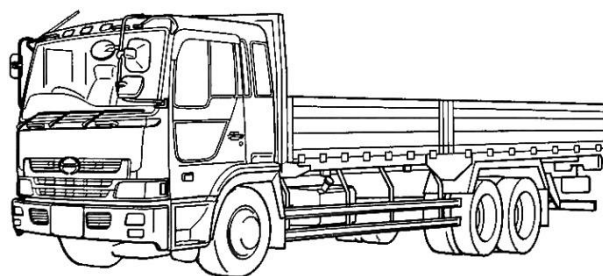
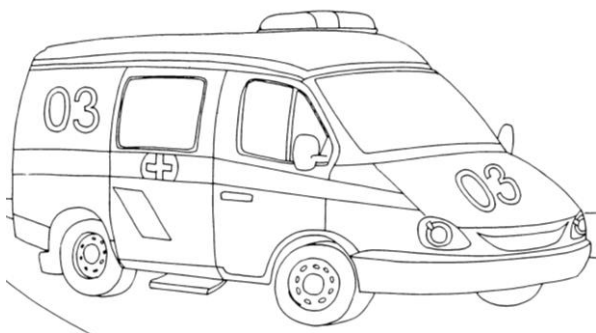
- Назови элементы городской дороги. (*Проезжая часть, тротуар, поребрик, дорожная разметка, трамвайные пути*).
- Раскрась поребрик.
- Раскрась тротуар.

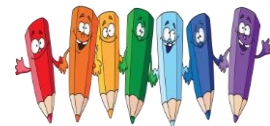


# Найди грузовой транспорт



**Задание:** раскрась картинки с изображением грузового транспорта.

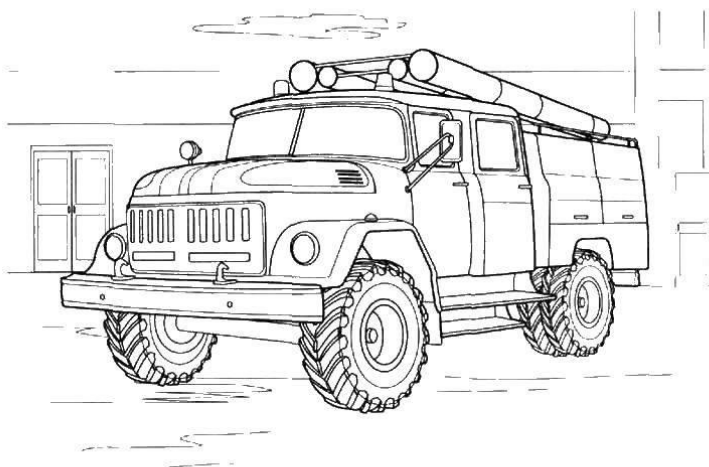
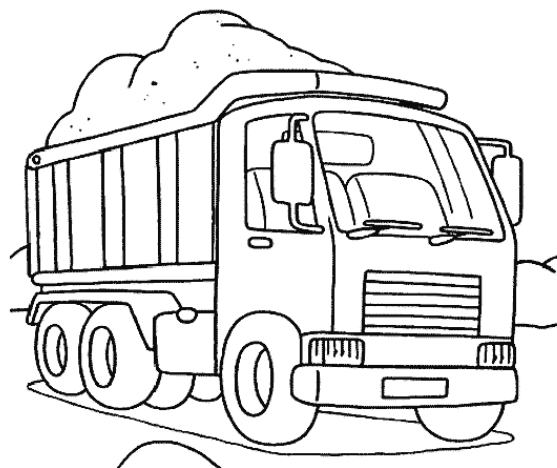


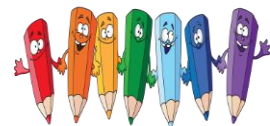


## Найди специальный транспорт

### Задание:

- Назови, какой транспорт нарисован на картинках, назови? (*Пожарный автомобиль, автомобиль скорой помощи, грузовой автомобиль, автобус*).
- Раскрась картинки с изображением специального транспорта.

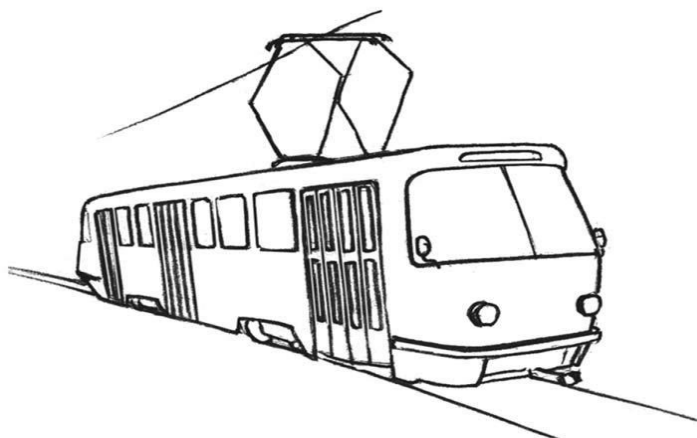
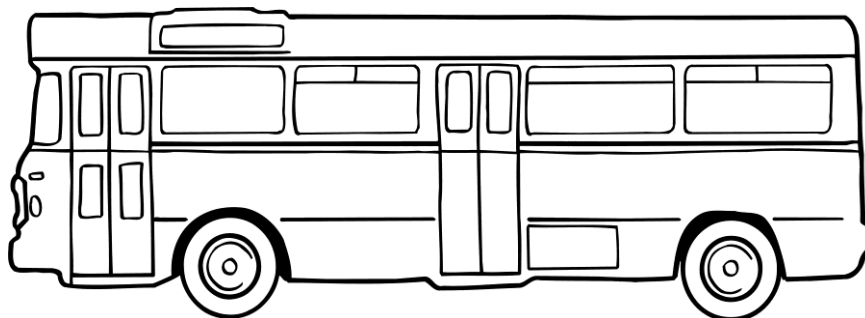
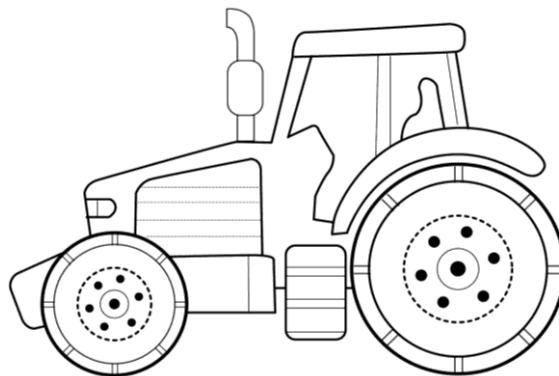
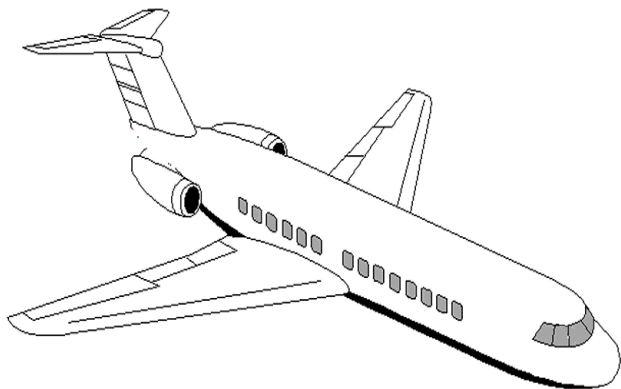




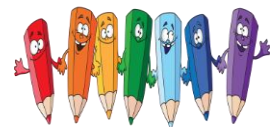
## Найди пассажирский транспорт

### Задание:

- Назови, какой транспорт нарисован на картинках, назови? (*Самолёт, трактор, автобус, трамвай*).
- Раскрась картинки с изображением пассажирского транспорта.



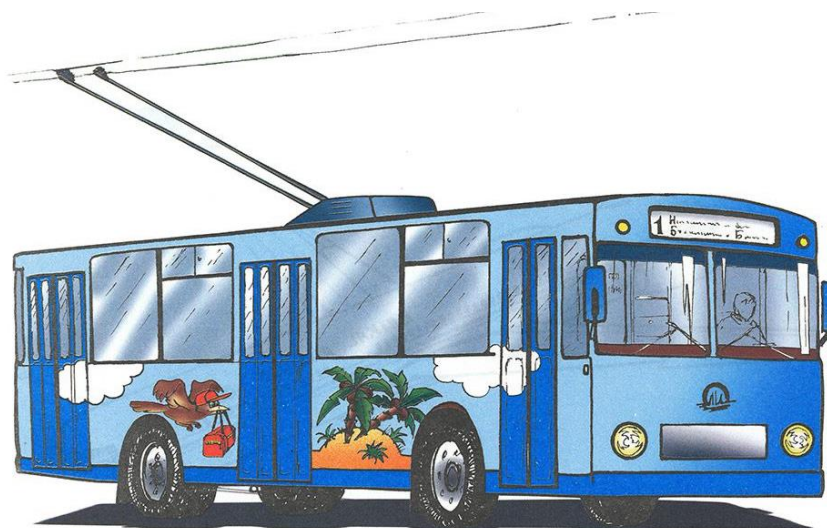




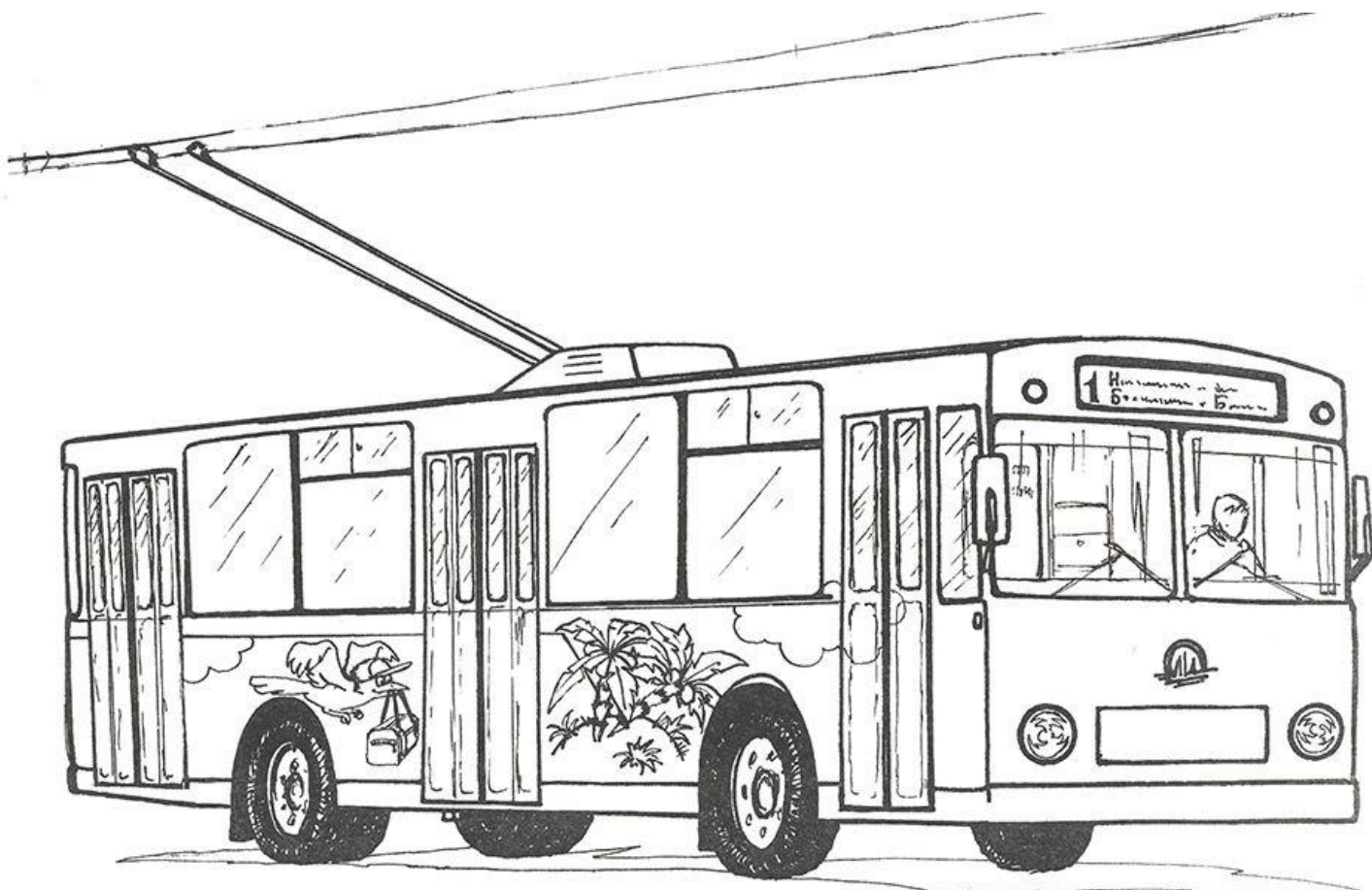
## Транспорт

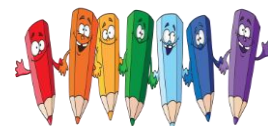
### Задание:

- Что нарисовано на картинке? (*Троллейбус*).
- Назови вид транспорта. (*Пассажирский*).
- Как ты думаешь, кого он перевозит? (*Людей, пассажиров*).
- Раскрась по образцу.



[kladroz.ru](http://kladroz.ru)

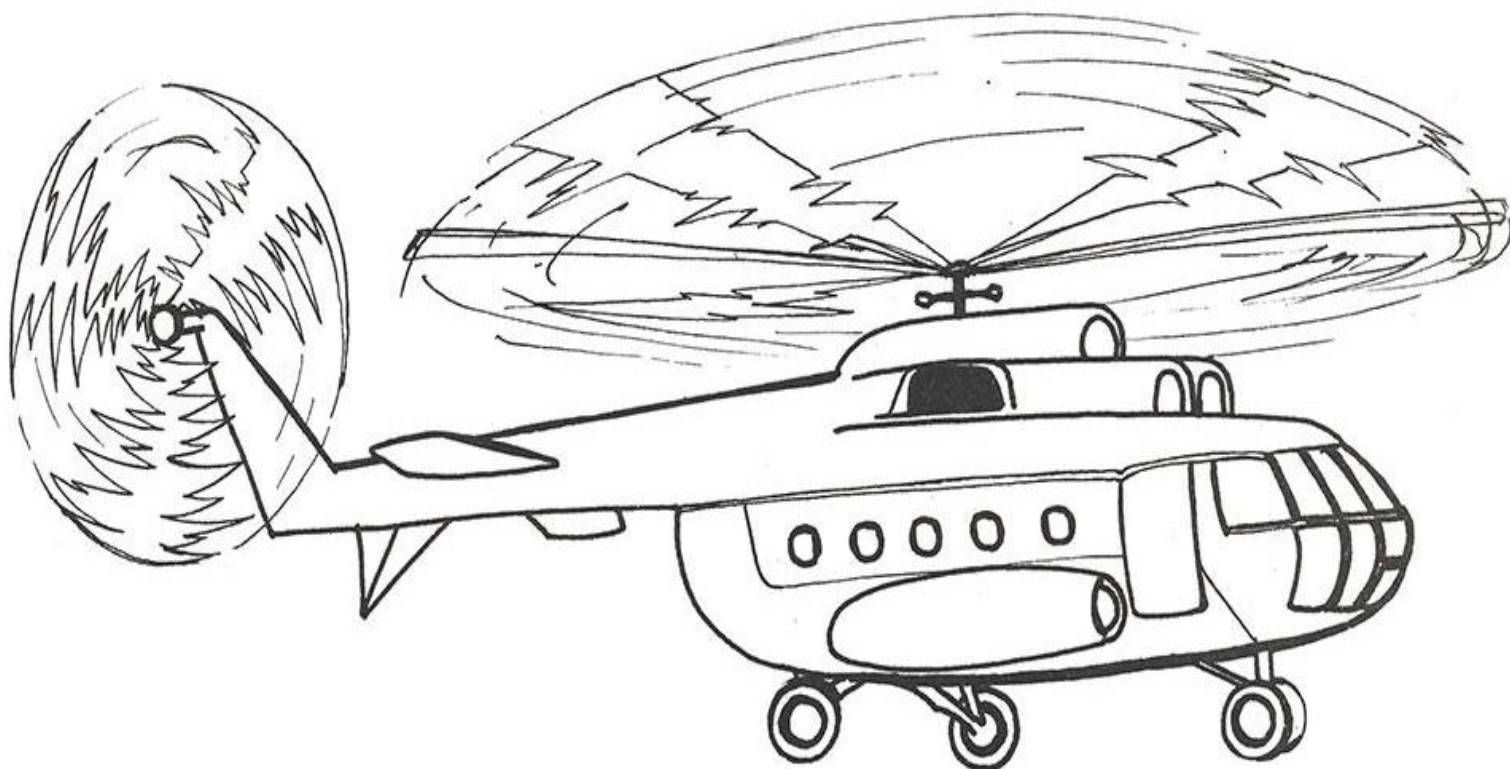
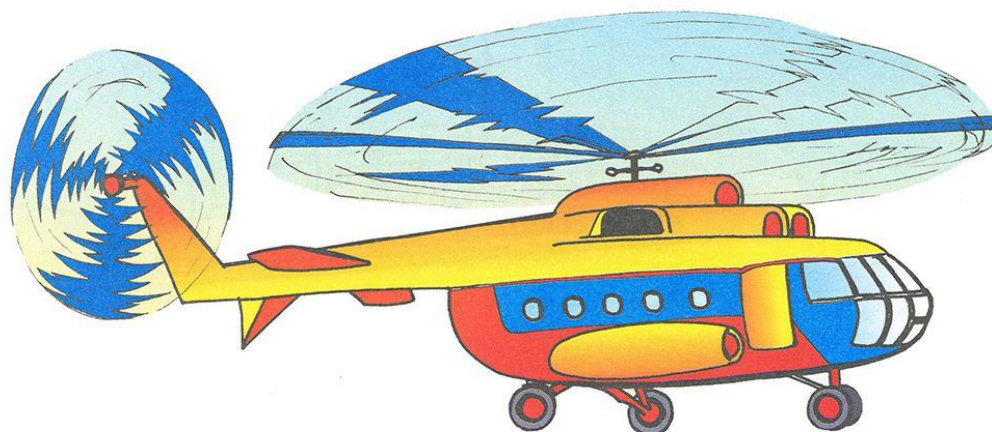




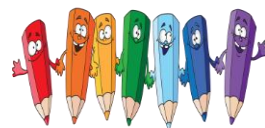
## Транспорт

### Задание:

- Что ты видишь на картинке? (*Вертолет*).
- Назови вид транспорта. (*Воздушный*).
- Раскрась по образцу.



## Транспорт



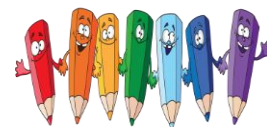
### Задание:

- Что нарисовано на картинке? (*Электричка*).
- Назови вид транспорта. (*Пассажирский*).
- Почему ты так думаешь? (*Электричка перевозит пассажиров*).
- Раскрась по образцу.



[kladraz.ru](http://kladraz.ru)

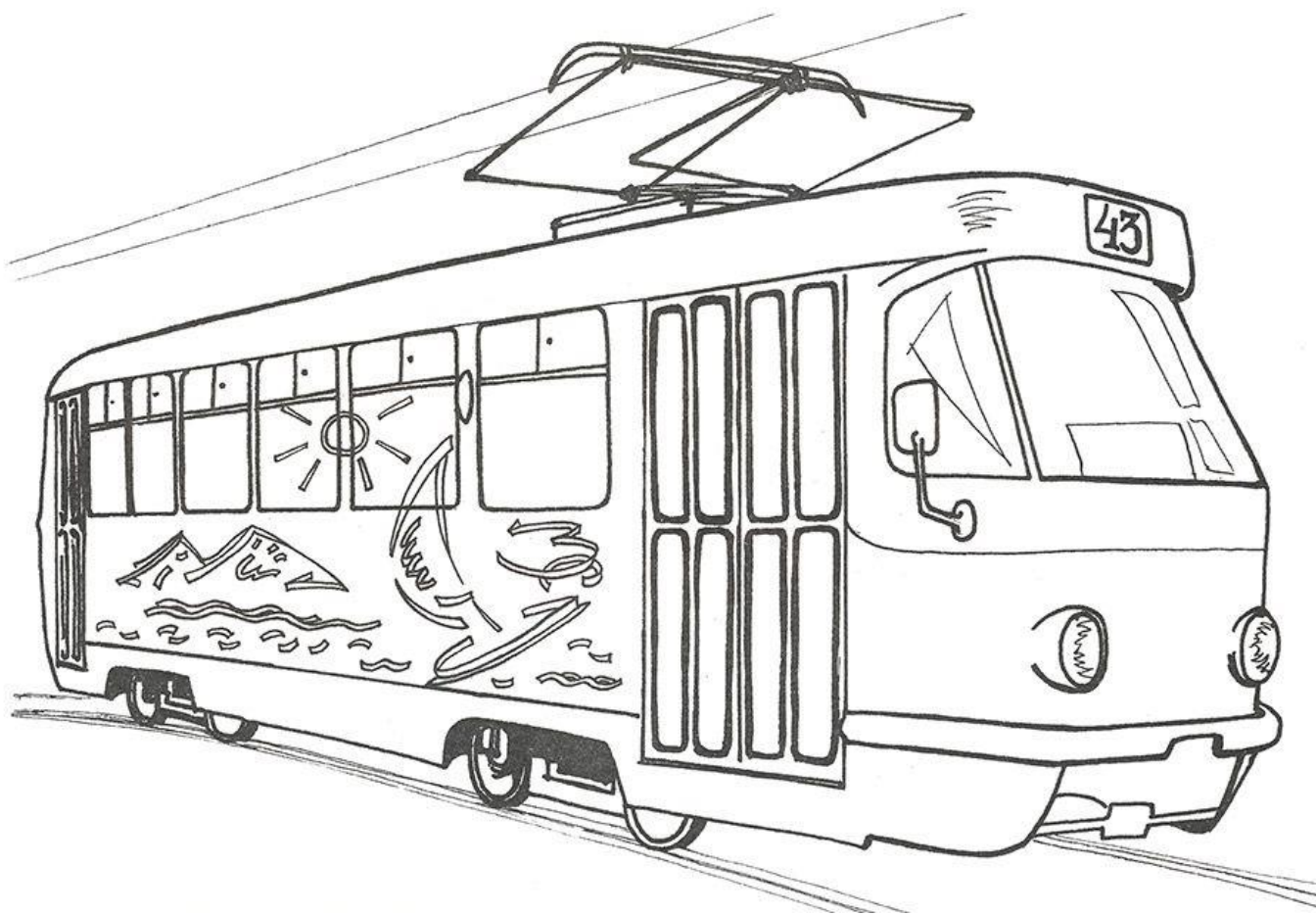
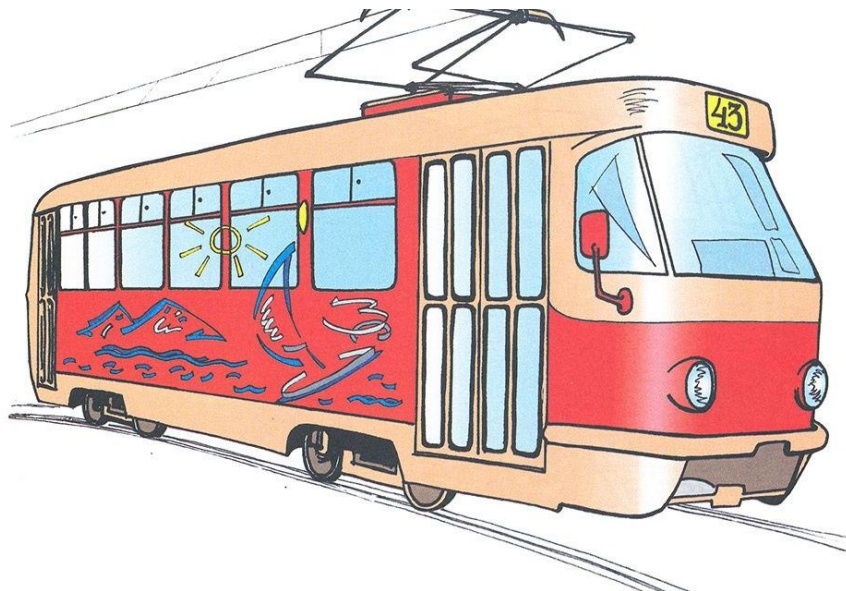


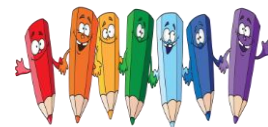


## Транспорт

### Задание:

- Что нарисовано на картинке? (*Трамвай*).
- Назови вид транспорта. (*Пассажирский*).
- Почему ты так думаешь? (*Трамвай перевозит людей, пассажиров*).
- Раскрась по образцу.





## Транспорт

### Задание:

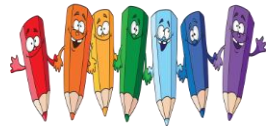
- Что нарисовано на картинке? (*Автобус*).
- Назови вид транспорта. (*Пассажирский*).
- Раскрась по образцу.



[kladroz.ru](http://kladroz.ru)

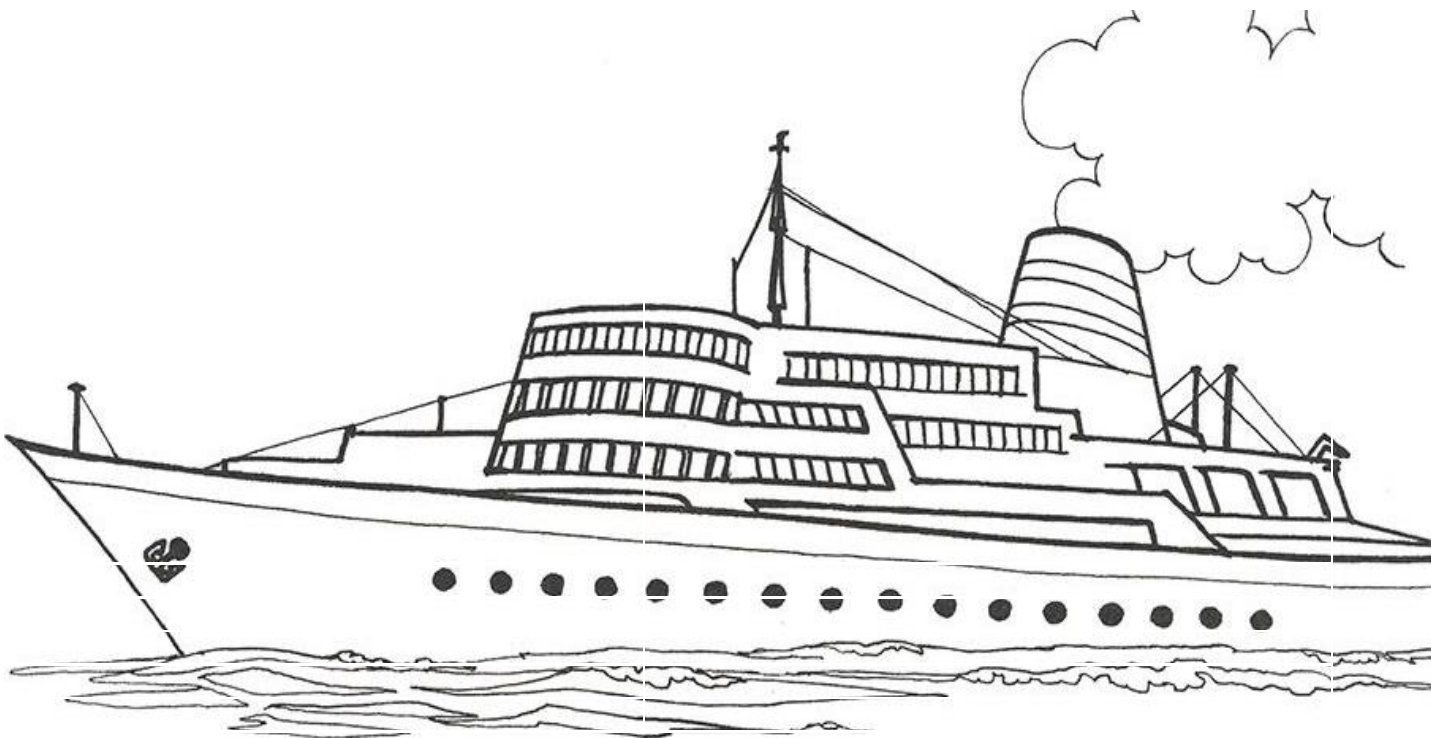
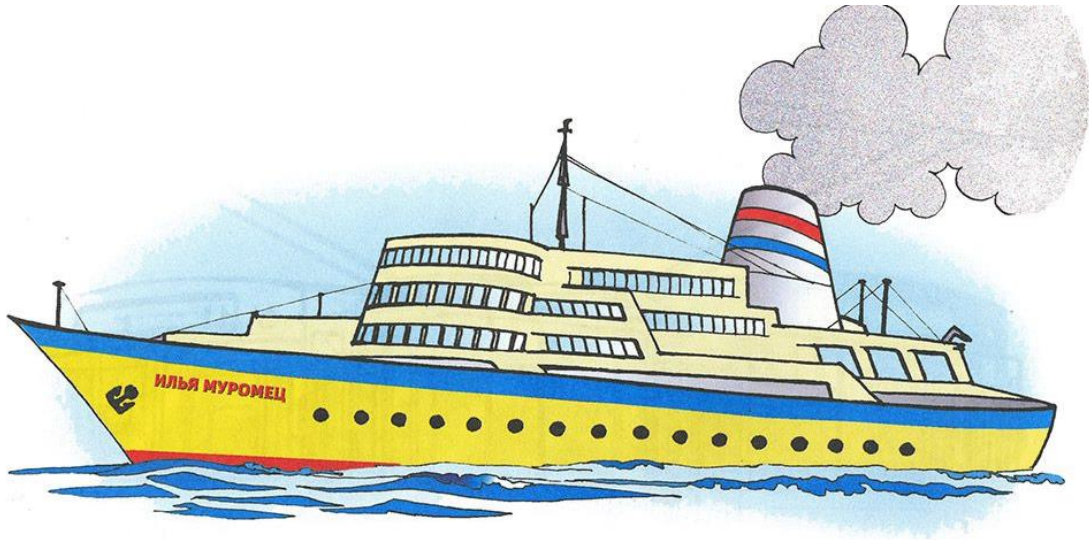


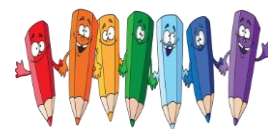
## Транспорт



### Задание:

- Что нарисовано на картинке? (*Корабль*).
- Назови вид транспорта. (*Водный*).
- Что перевозит корабль? (*Пассажиров, грузы*).
- Раскрась по образцу.

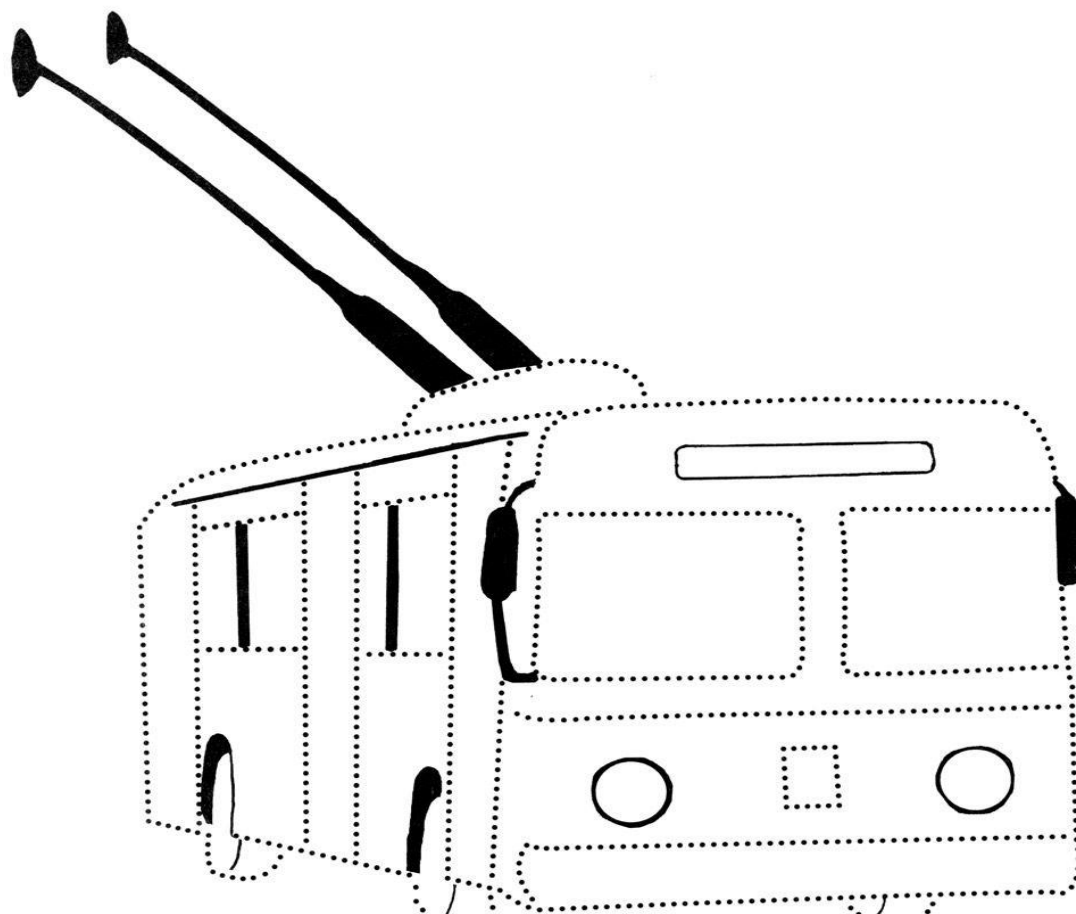
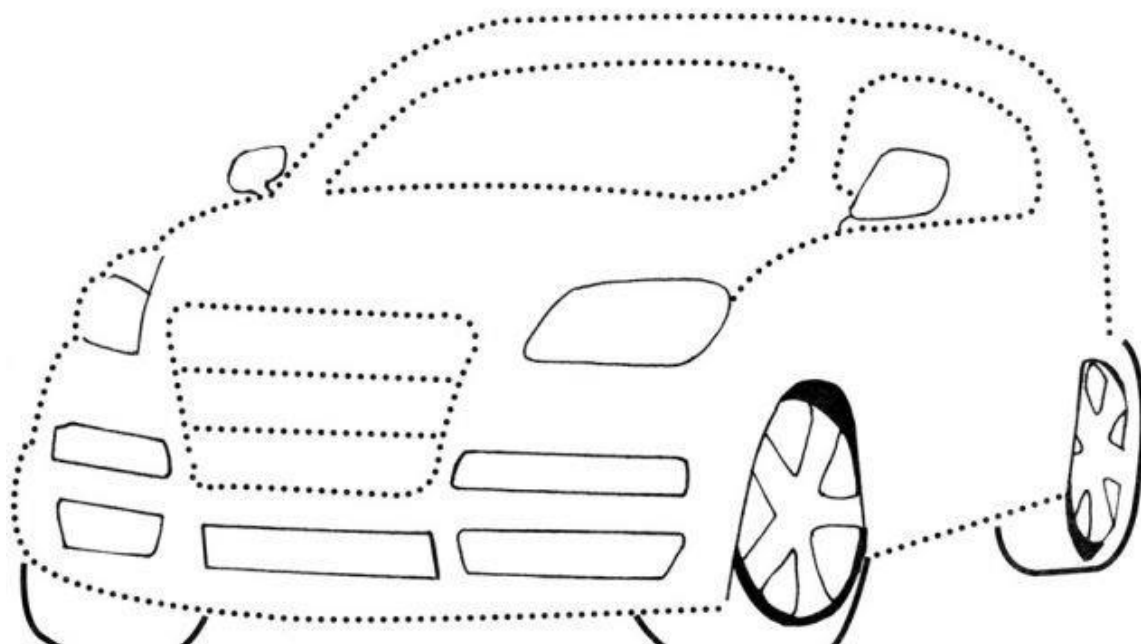


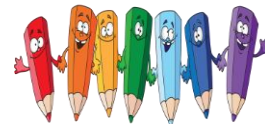


## Транспорт

### Задание:

- Назови транспорт. (*Автомобиль, троллейбус*).
- Обведи его по точкам и раскрась.

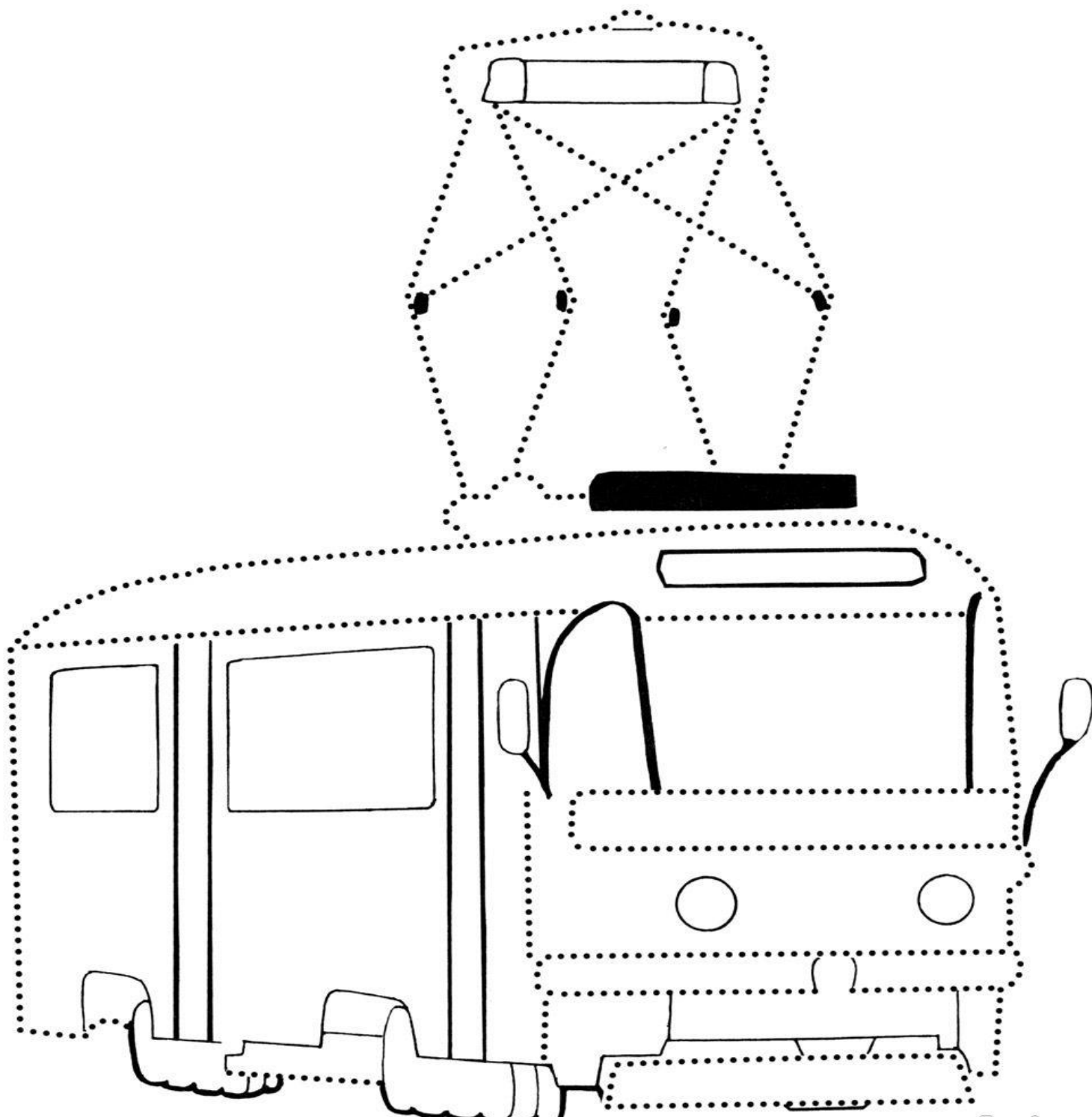




## Транспорт

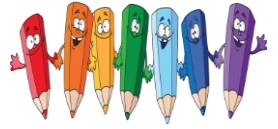
### Задание:

- Что нарисовано на картинке? (*Трамвай*).
- Кого он перевозит?
- Назови вид транспорта. (*Пассажирский*).
- Обведи его по точкам и раскрась.



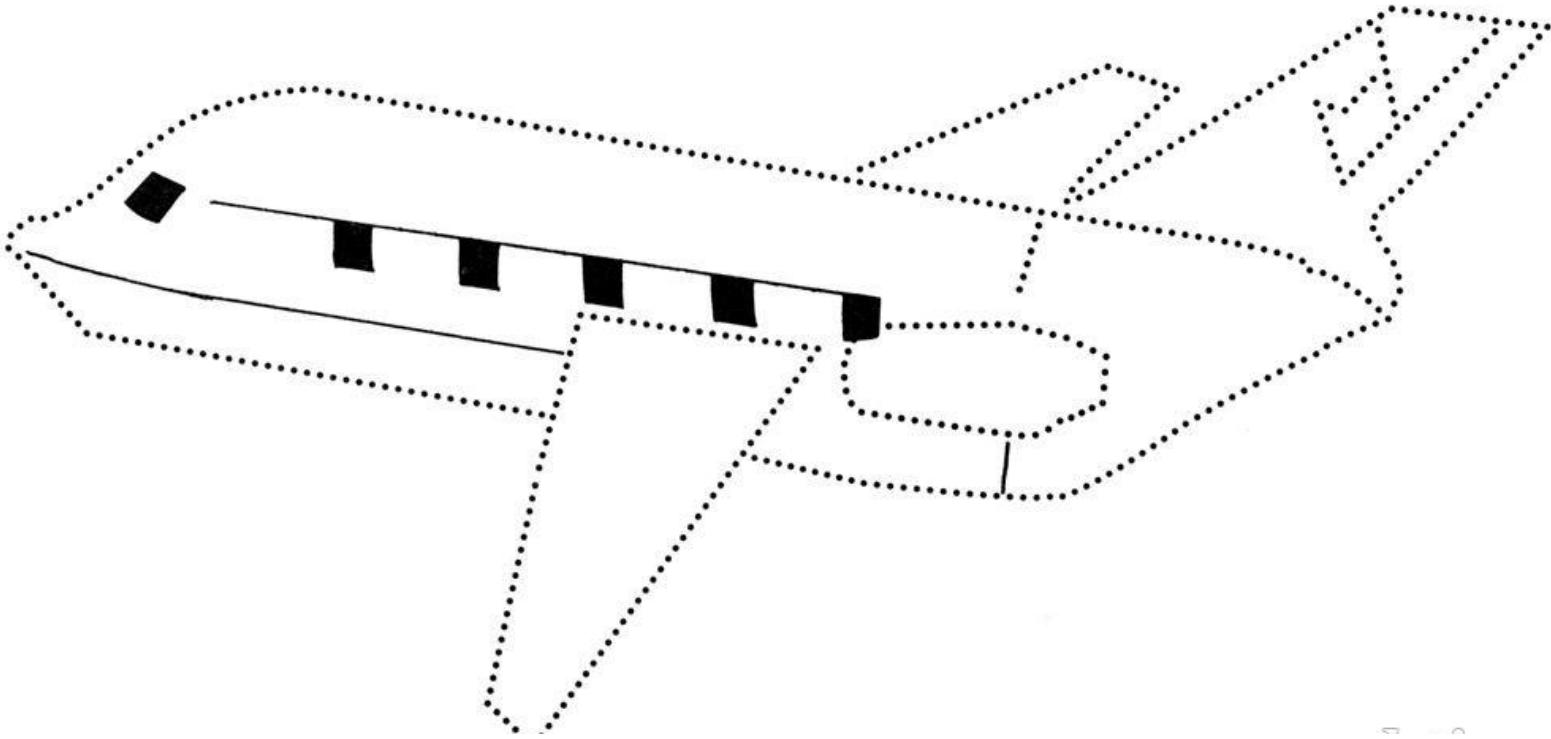


# Транспорт

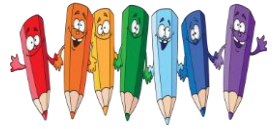


## Задание:

- Что нарисовано на картинке? (*Самолет*).
- Назови вид транспорта? (*Воздушный*).
- Что он перевозит? (*Грузы, людей*).
- Обведи его по точкам и раскрась.

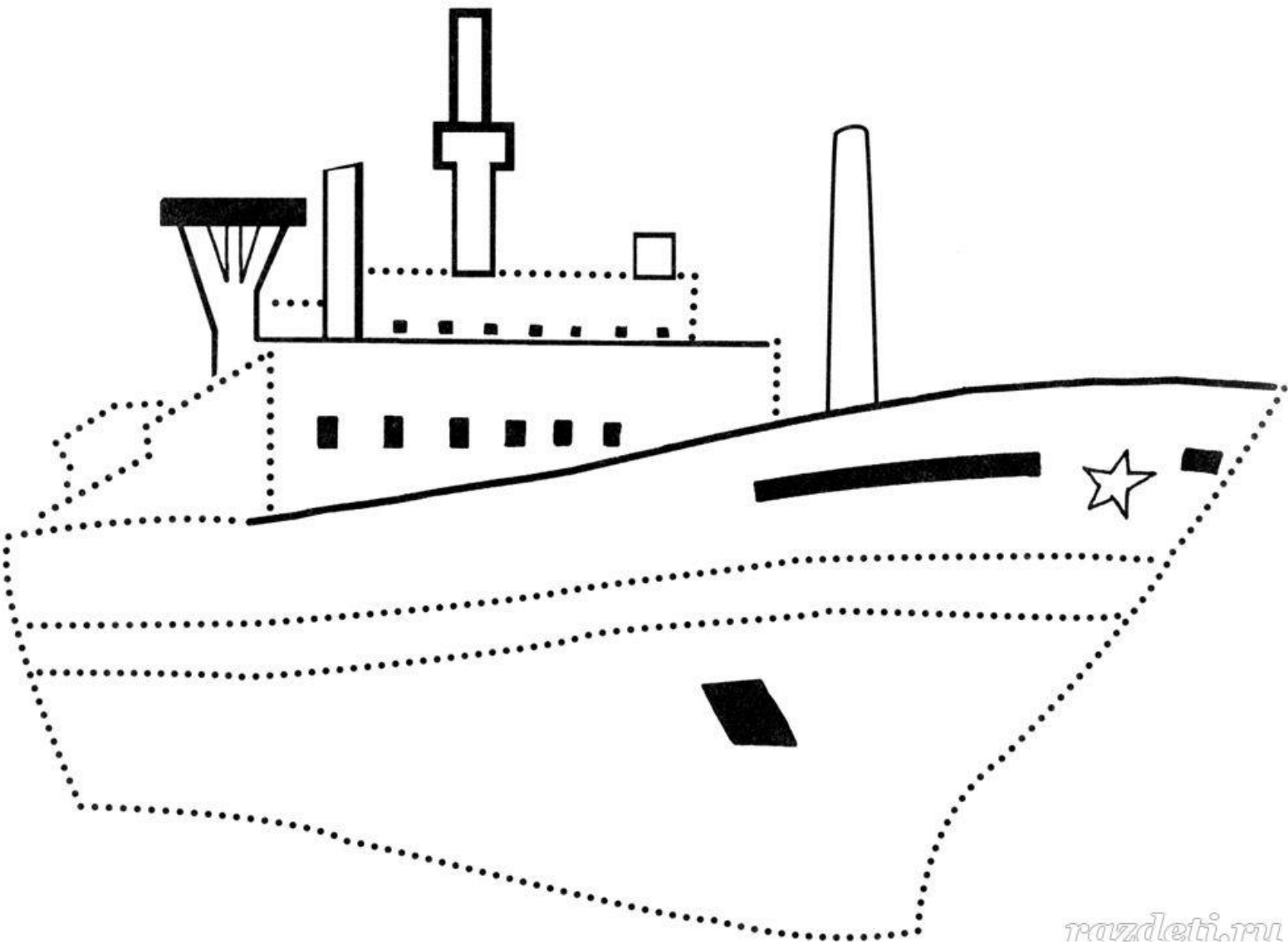


# Транспорт

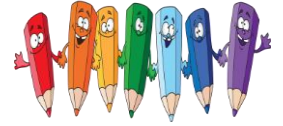


## Задание:

- Что ты видишь на картинке? (*Корабль*).
- Назови вид транспорта? (*Водный*).
- Что он перевозит? (*Грузы, людей*).
- Обведи его по точкам и раскрась.

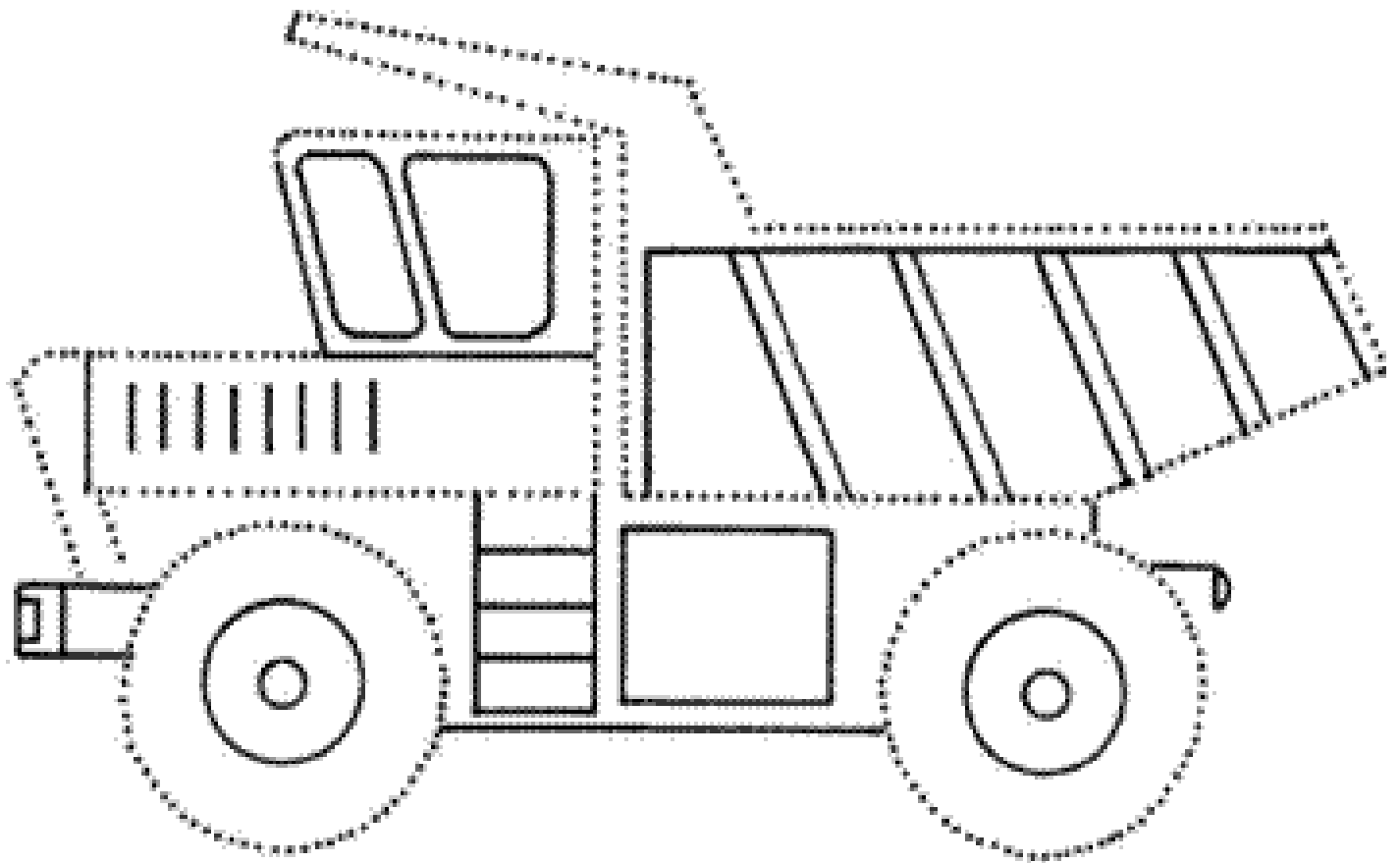


# Транспорт



## Задание:

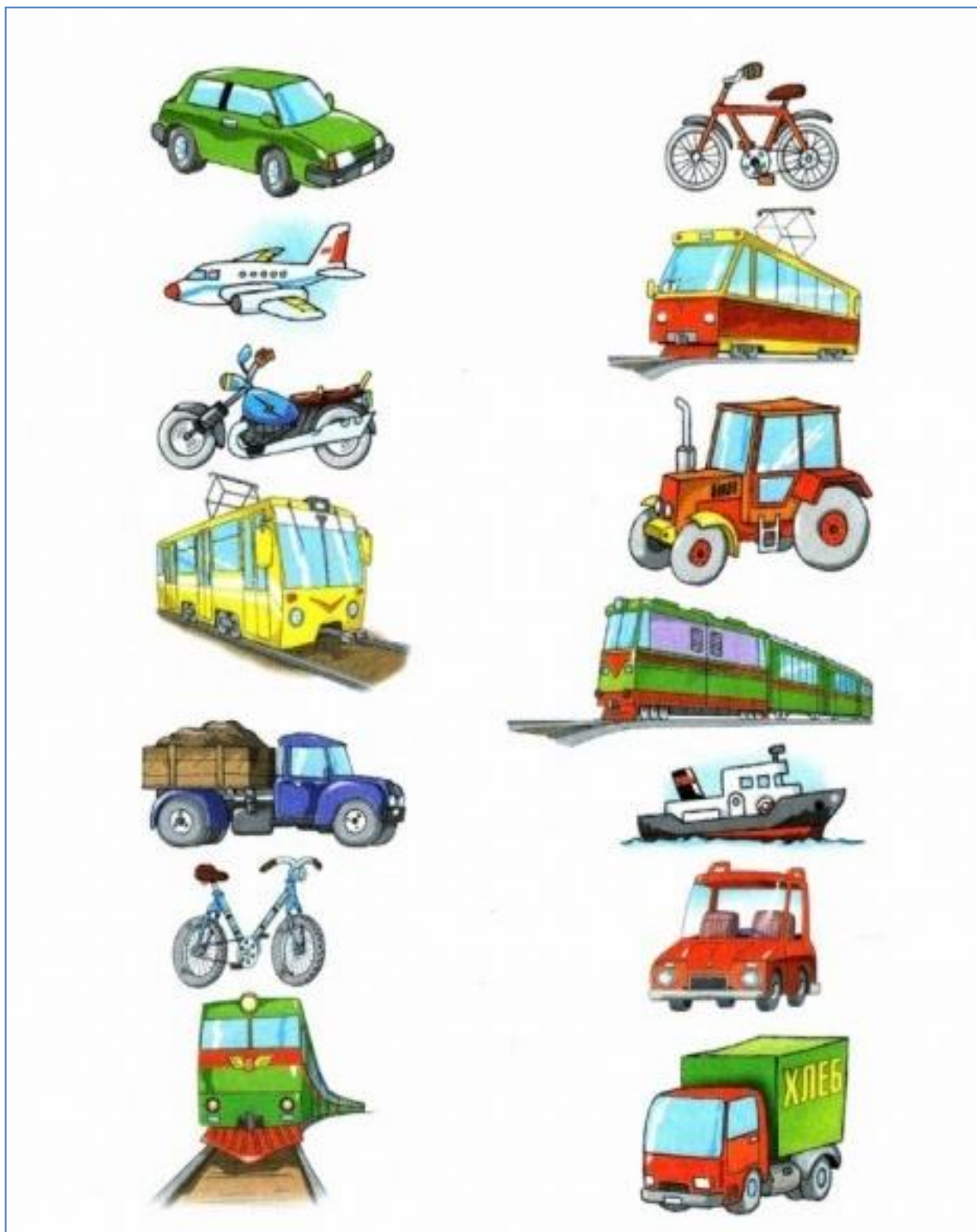
- Что ты видишь на картинке? (*Грузовик*).
- Что он перевозит? (*Грузы*).
- Назови вид транспорта? (*Грузовой*).
- Из каких частей состоит грузовик? (*Колеса, кузов, кабина*).
- Обведи его по точкам.
- Раскрась.





## Найди пару

**Задание:** соедини линиями разного цвета одинаковые виды транспорта.





## Чья тень?

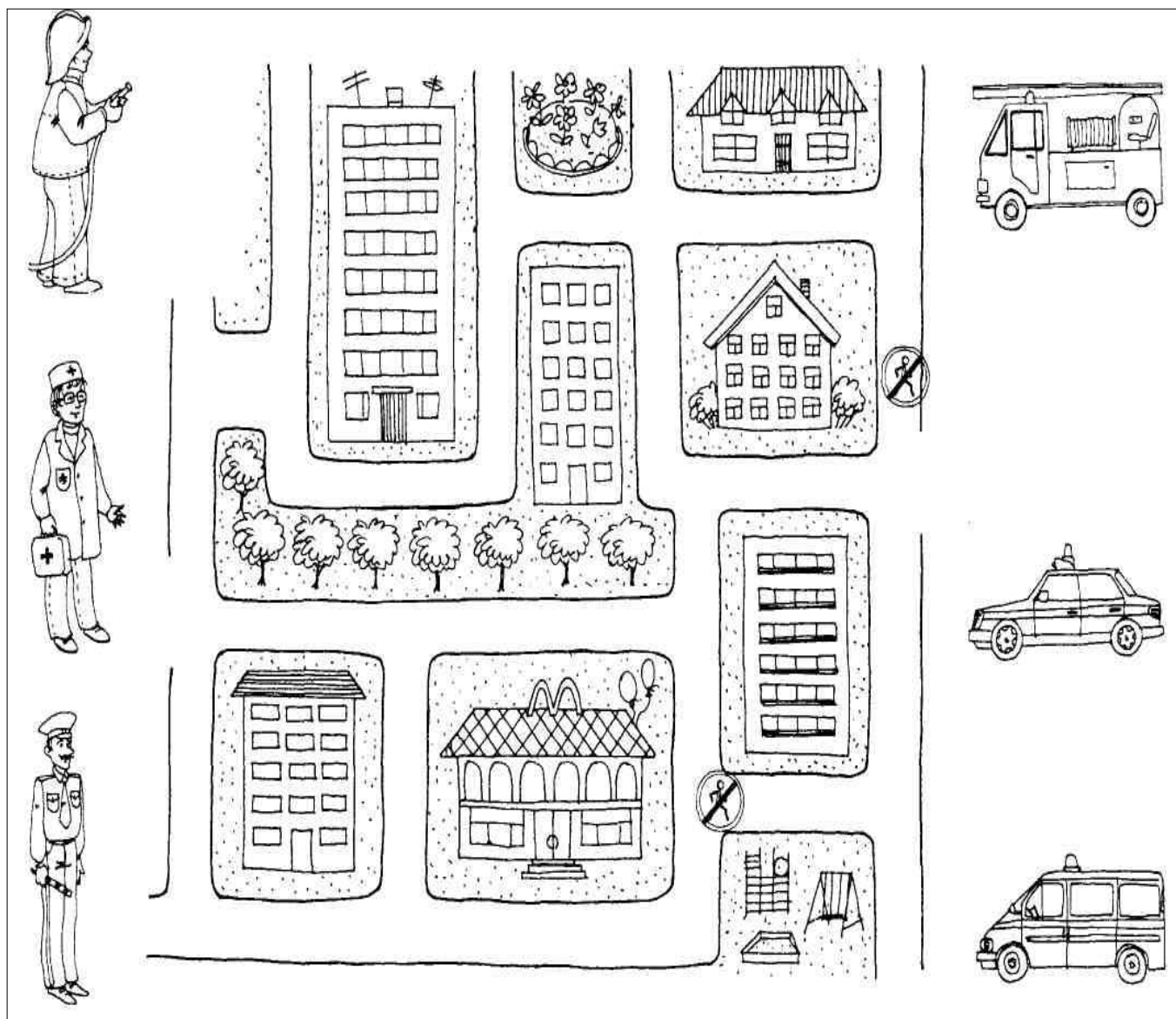
Задание: соедини линиями транспортное средство и его тень.

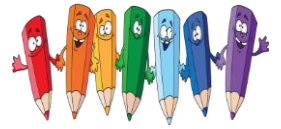




## Транспорт людям помогает

**Задание:** помоги доктору, пожарному и полицейскому добраться до своих автомобилей, с помощью цветных карандашей.



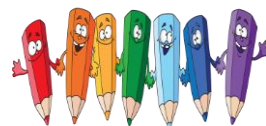


## Дорожный знак «Осторожно, дети!»

### Задание:

- Что ты видишь на картинке? (Дорожный знак).
- Как называется этот знак? («Осторожно, дети!»).
- Раскрась дорожный знак «Осторожно, дети!».





## Дорожный знак «Пешеходный переход»

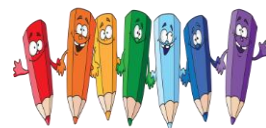
### Задание:

- Что изображено на картинке? (*Дорожный знак*).
- Как называется этот знак? (*знак «Пешеходный переход»*).
- Что он обозначает? (*В этом месте можно перейти проезжую часть*).
- Раскрась дорожный знак «Пешеходный переход».





## Дорожный знак «Подземный пешеходный переход»

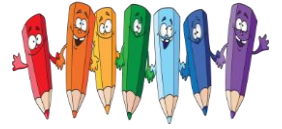


### Задание:

- Назови, какой дорожный знак ты видишь? (Знак «Подземный пешеходный переход»).
- Что он обозначает? (Здесь можно переходить проезжую часть по подземному пешеходному переходу).
- Раскрась дорожный знак «Подземный пешеходный переход».

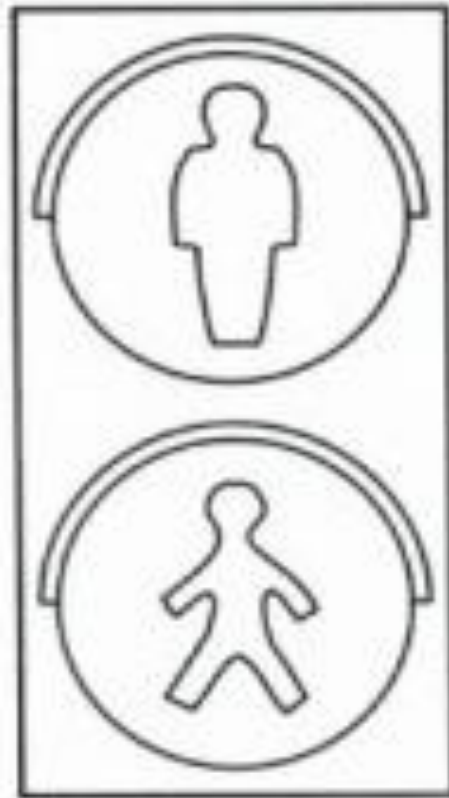


## Пешеходный светофор»



### Задание:

- Что ты видишь на картинке? (*Светофор*).
- Для кого он предназначен? (*Для пешеходов*).
- Раскрась разрешающий сигнал светофора, который разрешает переход проезжей части.

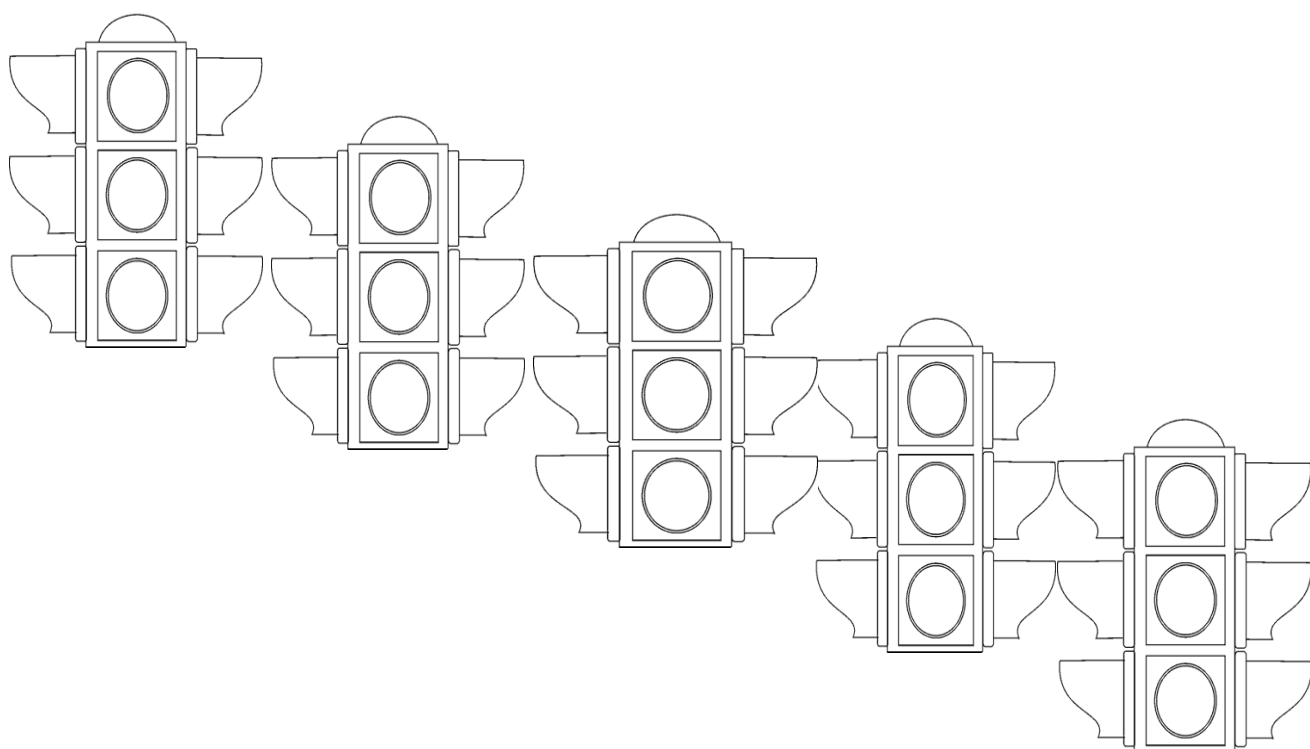




## Транспортный светофор

### Задание:

- Назови, какой светофор ты видишь на картинке? (*Транспортный*).
- Вспомни и раскрась последовательность сигналов транспортного светофора?

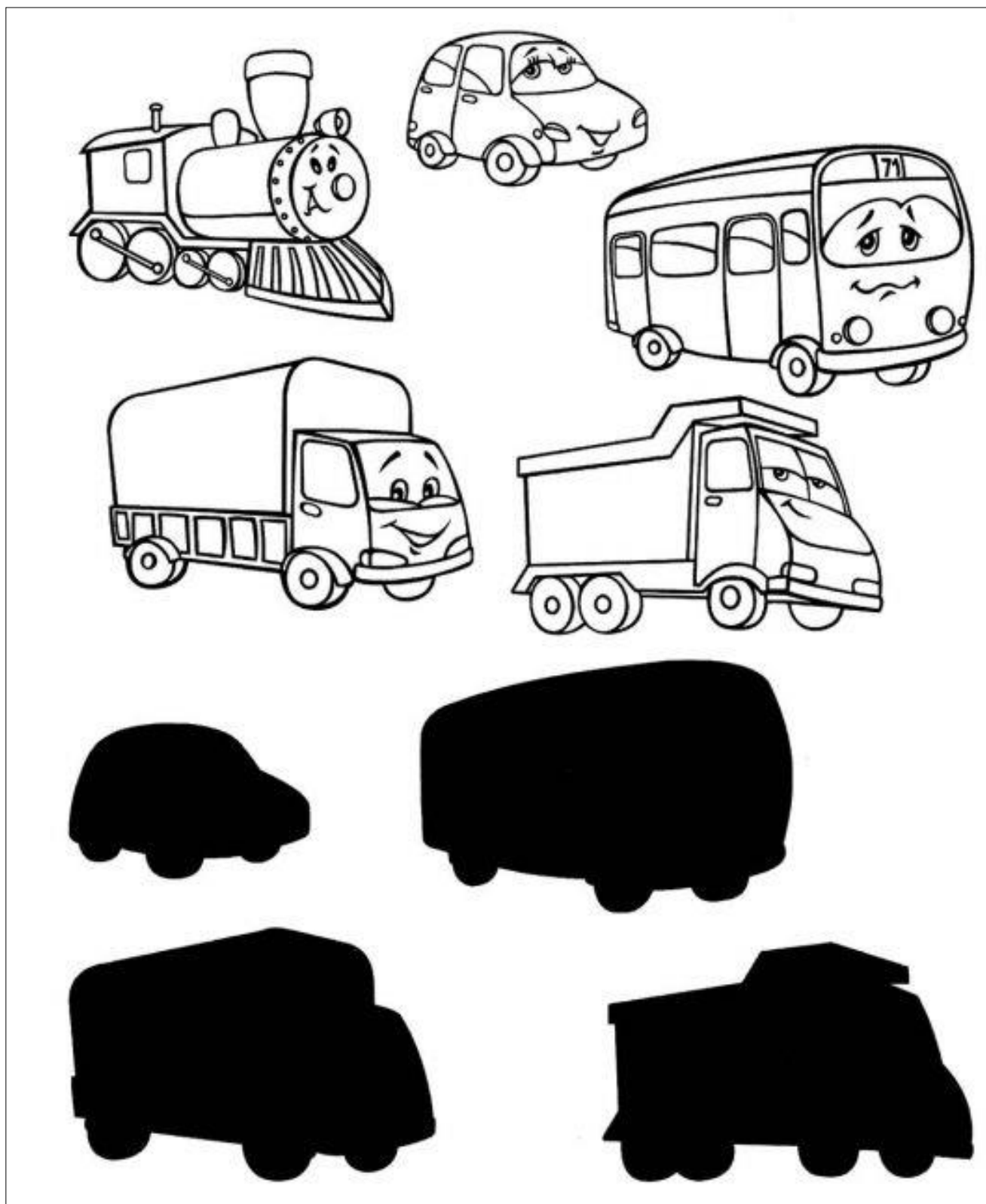




## Транспорт

### Задание:

- Назови транспорт. (*Паровоз, автомобиль, автобус, самосвал, грузовик*).
- Соедини линией автомобиль с его тенью.
- У какого автомобиля нет тени?

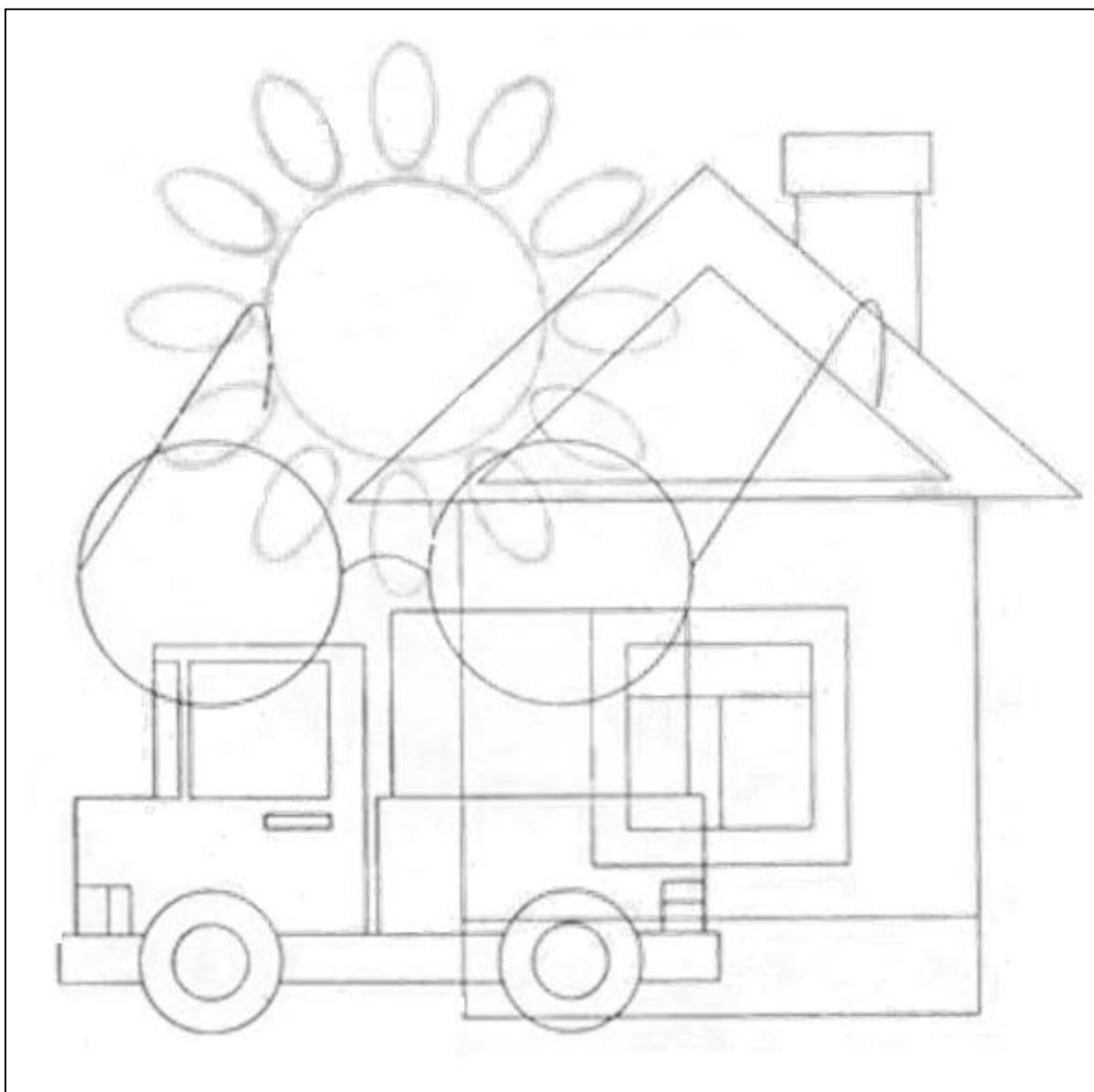




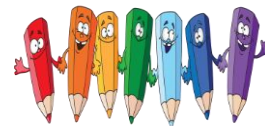
## Какой транспорт «спрятал» художник?

### Задание:

- Посмотри внимательно на картинку и найди транспорт, который спрятал художник.
- Какой это автомобиль: легковой или грузовой?
- Из каких частей состоит автомобиль? (*Кузов, кабина, колёса*).

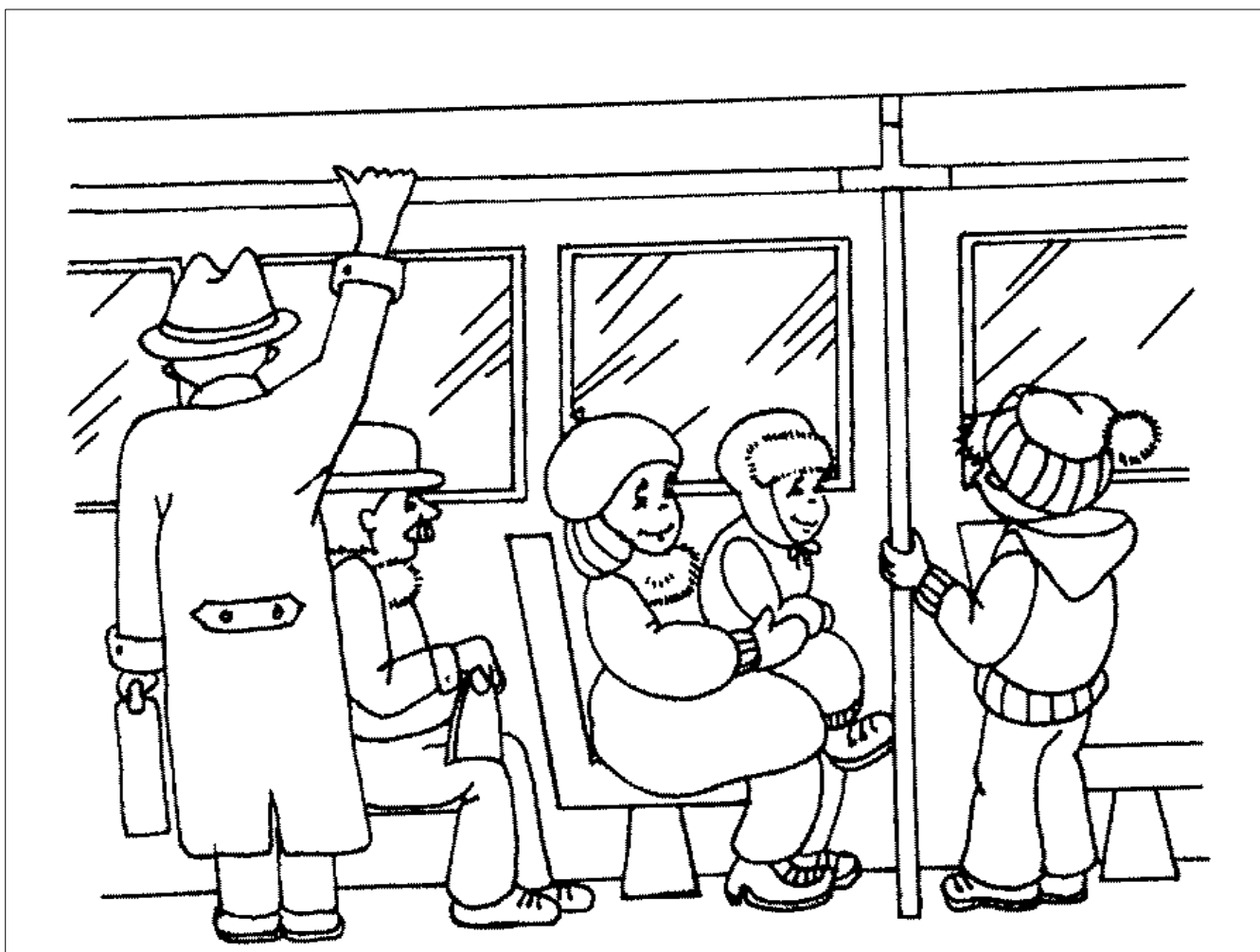


## Поведение маленького пассажира

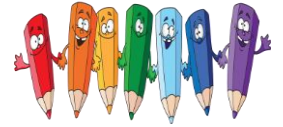


### Задание:

- Что ты видишь на картинке?
- Как правильно вести себя в транспорте?
- Раскрась поручни.

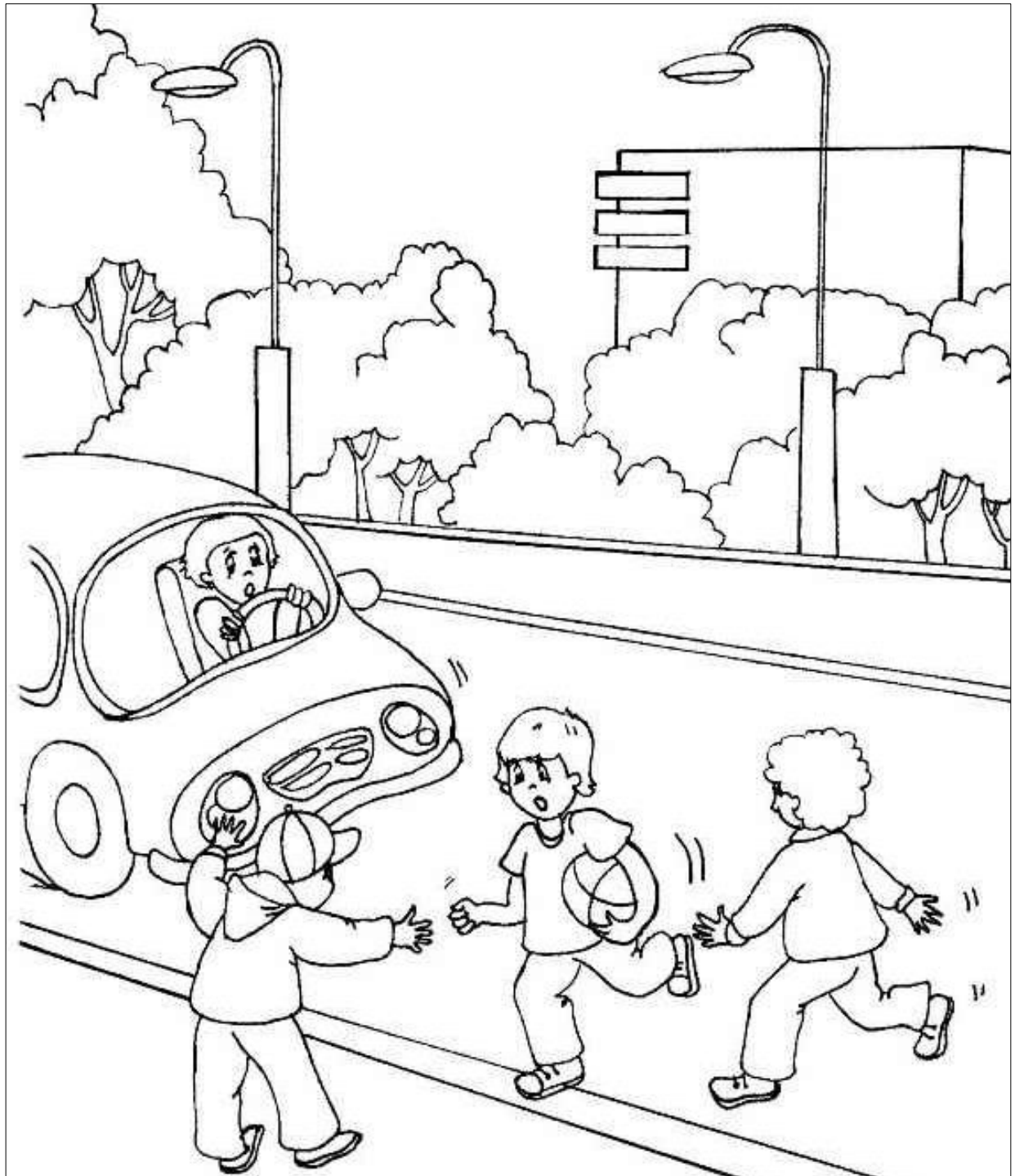


## Поведение маленького пешехода

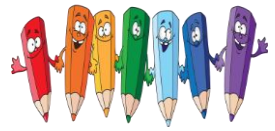


### Задание:

- Что ты видишь на картинке?
- Как ты думаешь, можно ли играть на проезжей части?
- Где можно играть детям?
- Раскрась тротуар.



## Поведение маленького пешехода



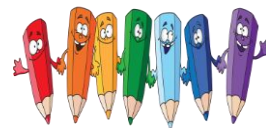
### Задание:

- Что ты видишь на картинке?
- Как ты думаешь, можно ли кататься на санках у дороги? Почему?
- Где можно кататься?
- Раскрась проезжую часть.



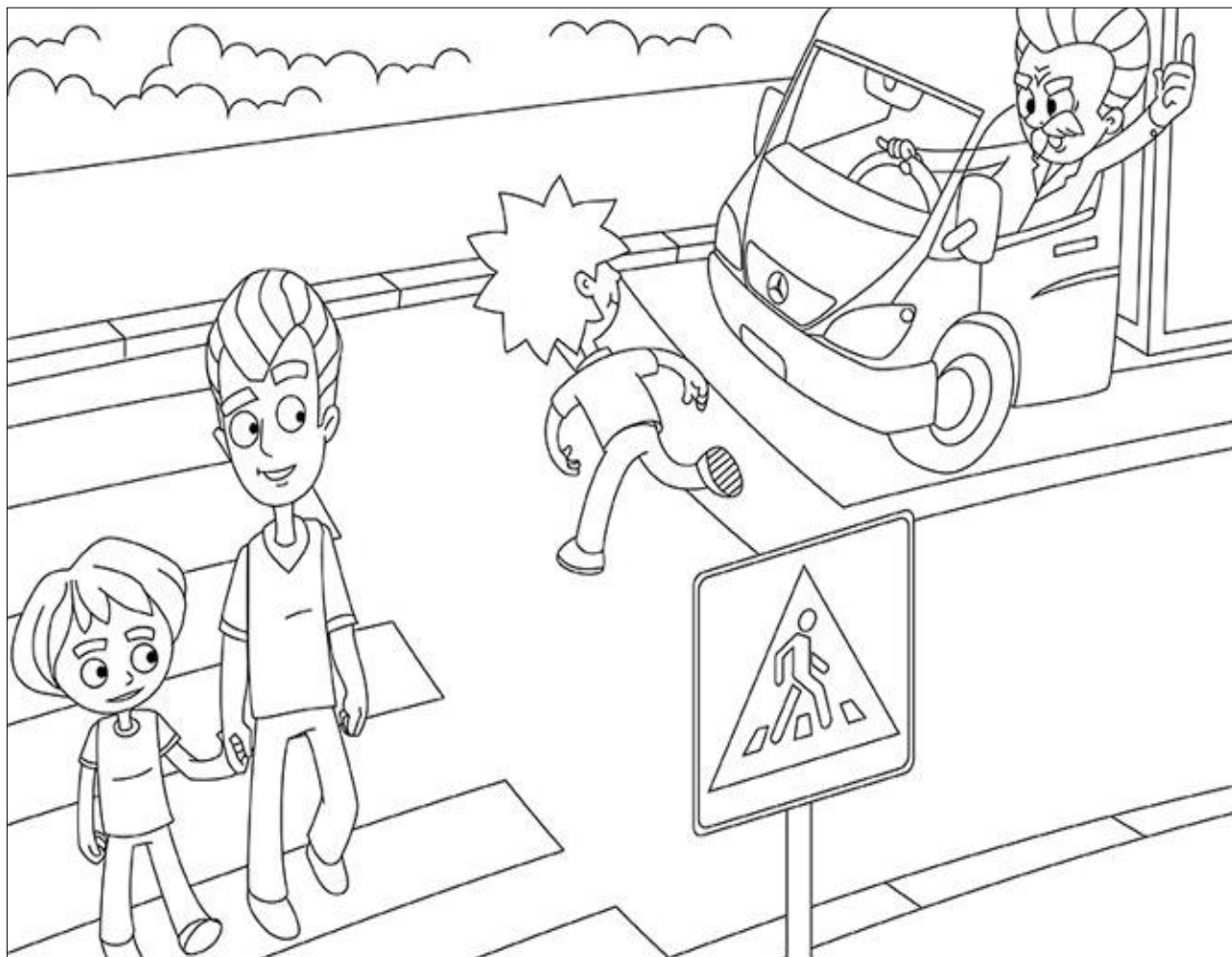


## Безопасное поведение маленького пешехода

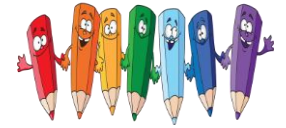


### Задание:

- Что ты видишь на картинке?
- Как ты думаешь, правильно ли поступают дети?
- Раскрась того, кто правильно ведёт себя на проезжей части.

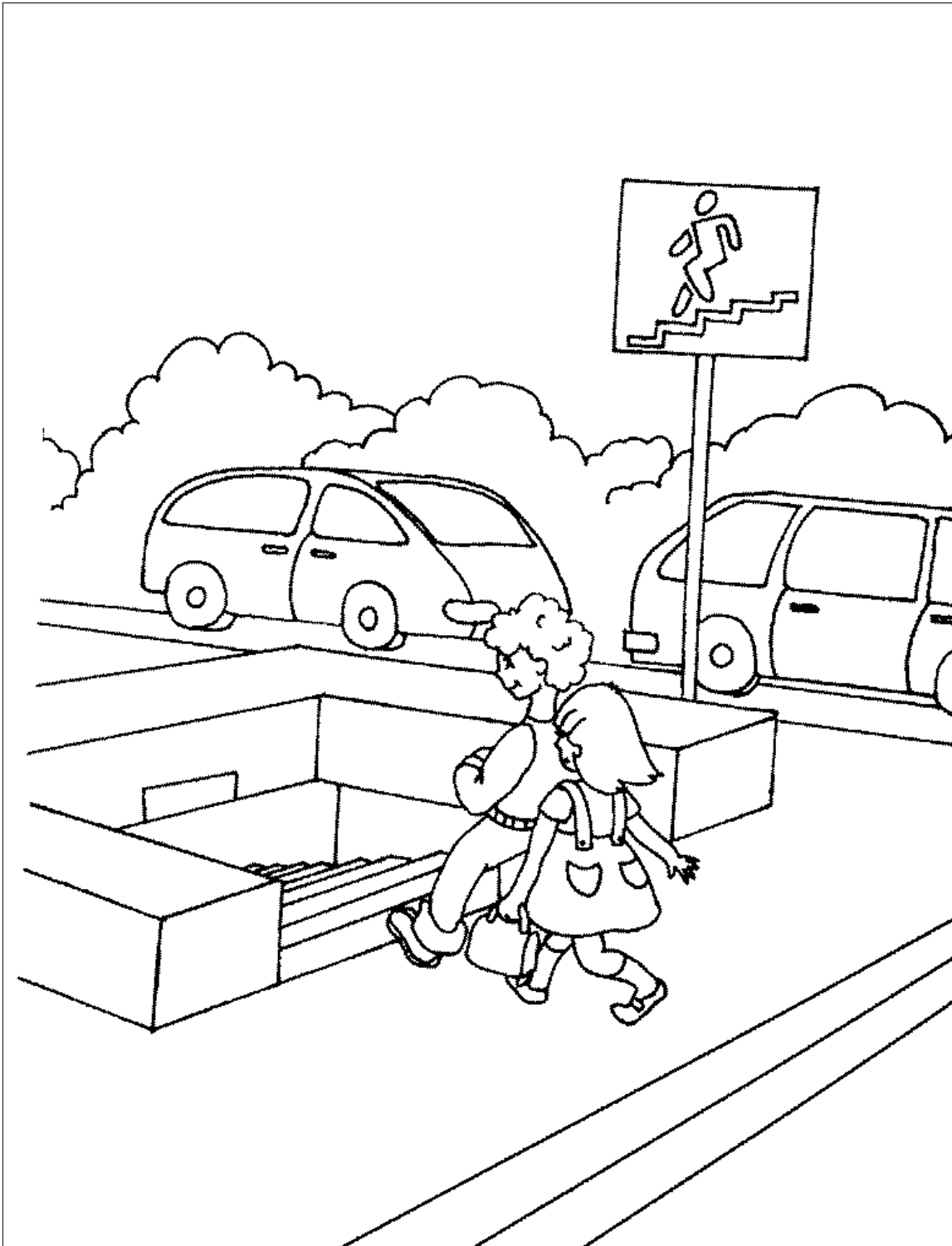


## Подземный пешеходный переход



### Задание:

- Что изображено на картинке?
- Почему переход называется «Подземный»?
- Почему этот переход считается самым безопасным?
- Раскрась знак «Подземный пешеходный переход».





## Пешеходный переход

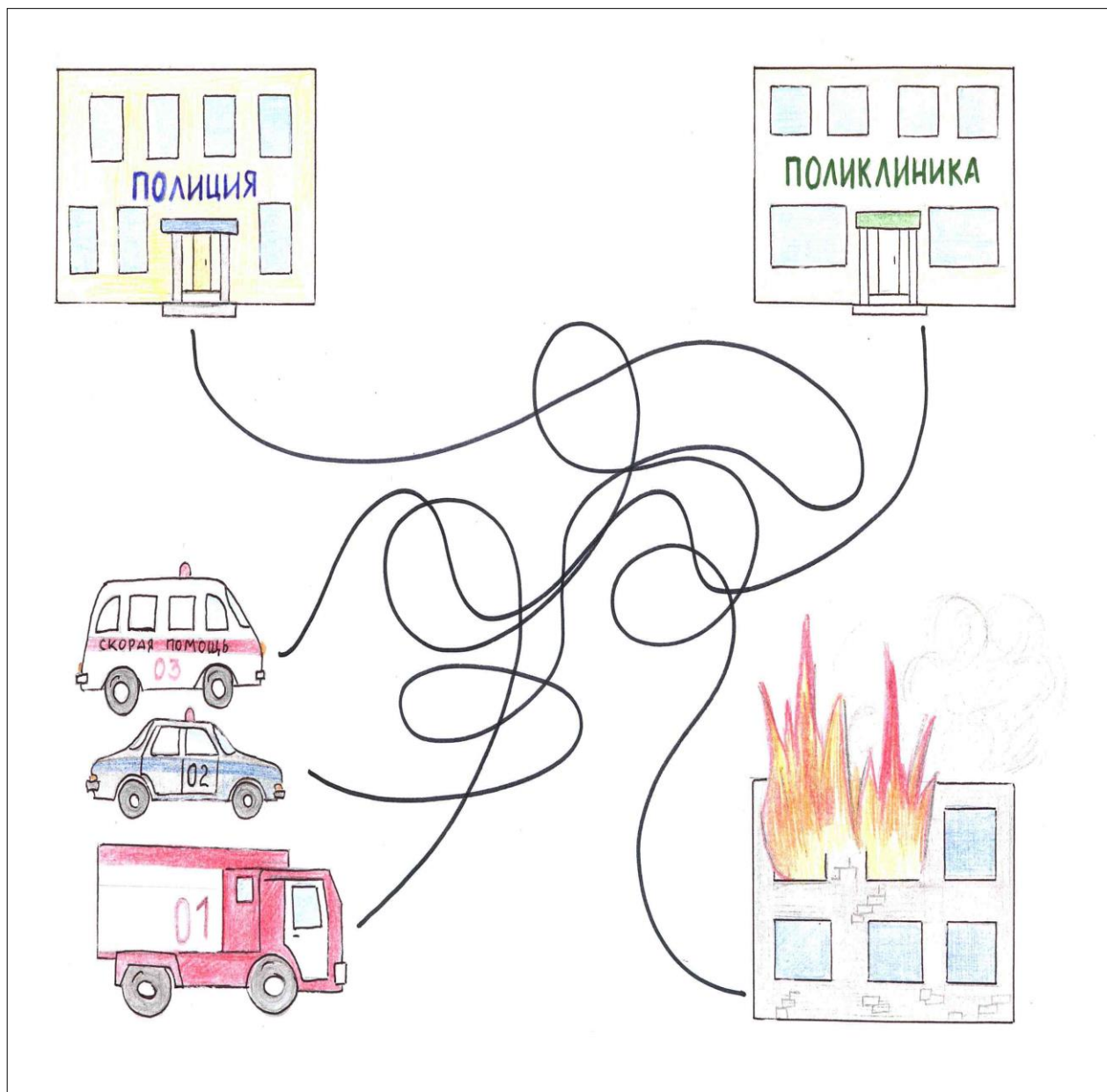
**Задание:** раскрась сигнал светофора, при котором дети могут переходить проезжую часть.



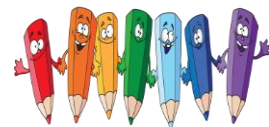


## Помоги специальному транспорту

**Задание:** помоги автомобилям доехать к месту назначения.



## Безопасность в автомобиле



**Задание:** раскрась автокресло и ремень безопасности.

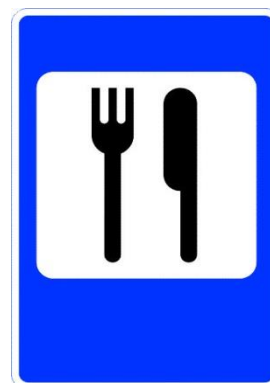




## Знаки сервиса

### Задание:

- Обведи знаки сервиса.
- Назови знаки сервиса. («Телефон», «Больница», «Пункт медицинской помощи», «Пункт питания»).





## Запрещающие знаки

### Задание:

- Красным цветом обведи знак «Движение пешеходов запрещено».
- Красным цветом обведи знак «Движение на велосипеде запрещено».



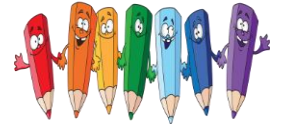


## Расставь предупреждающие знаки

Задание: соедини линиями знак и картинку.



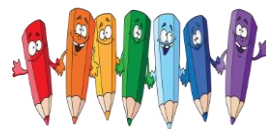




## Регулировщик

Задание: раскрась регулировщика.

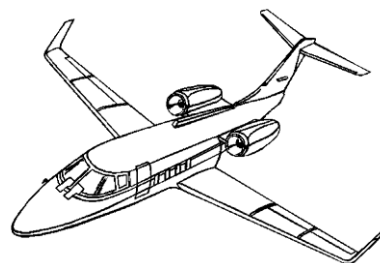
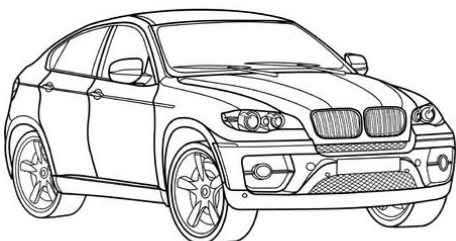
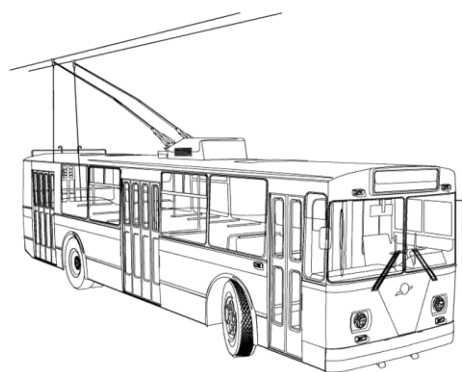
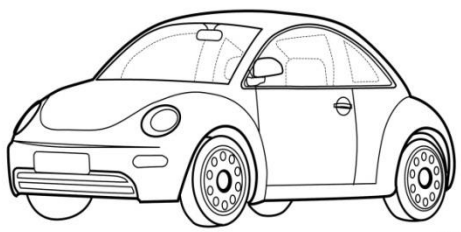




## Найди легковой транспорт

### Задание:

- Назови, какой транспорт нарисован на картинках? (*Самолёт, трактор, автобус, трамвай*).
- Раскрась картинки с изображением легкового транспорта.





## Виды транспортных средств

### Задание:

- Обведи красным карандашом наземные транспортные средства.
- Обведи синим карандашом воздушные транспортные средства.
- Обведи жёлтым карандашом водные транспортные средства.

